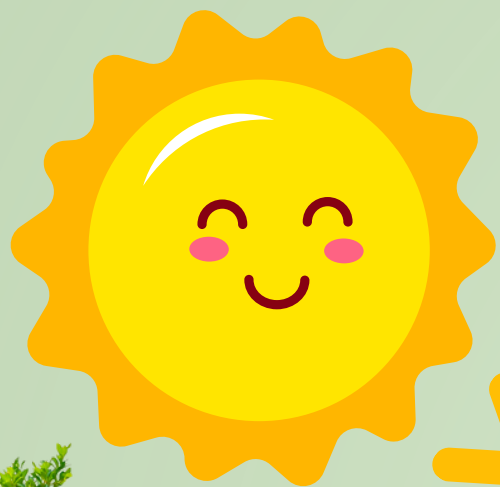




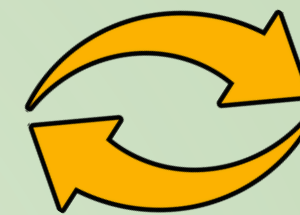
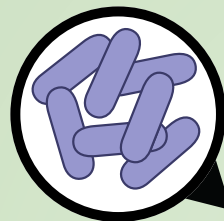
เปลี่ยนขยะให้เป็น...ปุ๋ย



แสงอาทิตย์แหล่งกำเนิดพลังงานในการย่อยสลาย

หลังจากผ่านกระบวนการหมักปุ๋ยที่เกิดขึ้นสามารถนำมาปลูกต้นไม้หรือพืชผักอื่นได้

มีจุลินทรีย์ Bacillus spp. ในการย่อยสลาย

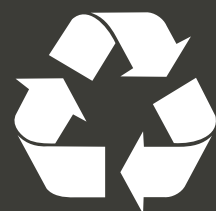


ตัวถังจะช่วยกักเก็บความร้อนและหมุนเวียนอากาศ ช่วยในการเจริญเติบโตของจุลินทรีย์

นำขยะอินทรีย์เศษอาหาร เศษผักผลไม้ เปลือกผักและผลไม้ โดยใช้จุลินทรีย์ในการย่อยสลาย



ถังหมักรักษ์โลก (Green Cone)





องค์การบริหารส่วนตำบลบ้านเรื่อน

ขยะอินทรีย์หรือขยะเปียก

คือ สิ่งที่ย่อยสลายได้ง่าย
เช่น เศษผัก เปลือกผลไม้
เศษอาหาร หน้าใบไม้
ซากพืช ซากสัตว์ เป็นต้น



วิธีทำ ถังขยะเปียกรักษ์โลก

1

จัดเตรียมภาชนะ
ที่มีฝาปิด เช่น ถังพลาสติก
ถังสี นำภาชนะมาตัดกัน



2



ขุดหลุมขนาดความลึก
2 ใน 3 ส่วนของความสูง
ภาชนะจากนั้นนำภาชนะใส่
ลงในหลุมที่ขุดไว้ โดยให้ก้น
ถังเหนือจากก้นหลุม 30
ซม.





3

นำเศษอาหาร เศษผัก
ผลไม้ เศษหญ้า มาทิ้งในถัง
ที่ฝังไว้ และปิดฝามิดชิด



4

กวนทุกครั้งเมื่อนำเศษ
อาหารใส่ในถังเพื่อเพิ่ม
อากาศ จุลินทรีย์/ไส้เดือน
ในดินจะย่อยสลายเศษ
อาหารให้กลายเป็นปุ๋ย



5

เมื่อทิ้งเศษอาหารจนเต็ม
ภาชนะแล้วให้กลบด้วยดิน
แล้วย้ายถังไปทำตาม
ขั้นตอนเดิมที่จุดอื่นต่อไป.



คำแนะนำ

- ✓ อาจเติมน้ำหมัก EM เพื่อช่วยลดกลิ่นเหม็นและช่วยย่อยสลาย
- ✓ ปิดฝา เพื่อป้องกันสัตว์คุ้ยเขี่ยและกลิ่น



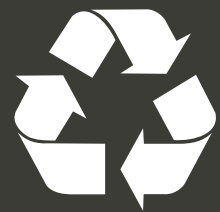
ประโยชน์จากถังหมักรักษ์โลก

“Green Cone”

เปลี่ยนเศษขยะอาหารให้เป็นปุ๋ยหมัก



ถังหมักรักษ์โลก
(Green Cone)



1



หม่อบสลาขบขะ

ช่อบหม่อบสลาขบขะ
อิหทริย์จากคร้วเรื่อห,
โต่ขแฉบาะเศชออาหาร
แลละขบขะอิหทริย์อิหท

2



เปลี่ขบเปลี่ขบสิ่งทมิ ประโขชน

ขบที่เกือขบจากถ้งอิหท
มิธาตุอาหารที่แหมาสะม
สำอิหทการประบประอติห



3



ลดปริมาณขยะ

ด้วยกระบวนการย่อย
สลายของถังหมัก
สามารถลดปริมาณขยะ
ที่ต้องนำไปทำลายหรือ
บริการจัดการได้

4



ลดก๊าซเรือนกระจก

กระจก

เนื่องจากกระบวนการ
ย่อยสลายขยะในถังหมัก
ทำให้เกิดก๊าซน้อยลง



จบการนำเสนอ



องค์การบริหารส่วนตำบลบ้านเรือน
๓๙ หมู่ที่ ๗ ถนนสายสมทล-ท้าวลี ต.บ้านเรือน อําเภอบางขาม จังหวัดลําพูน ๕๑๑๒๐

งานประชาสัมพันธ์องค์การบริหารส่วนตำบลบ้านเรือน