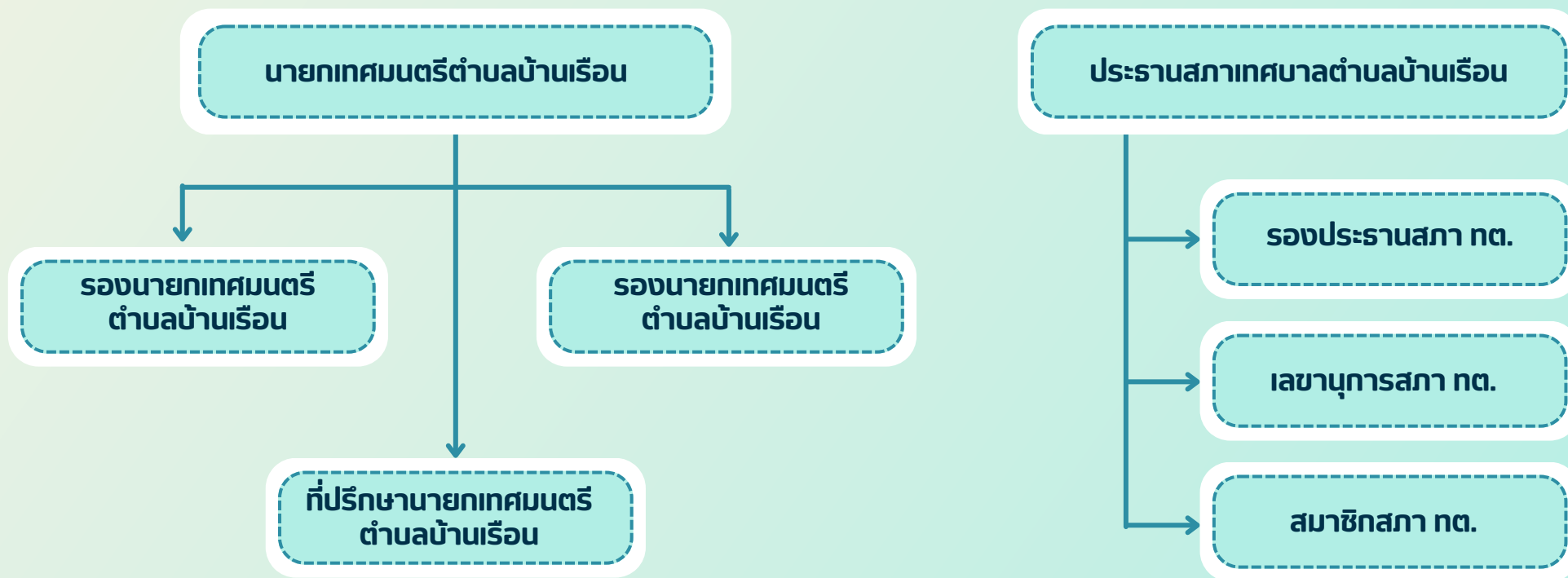
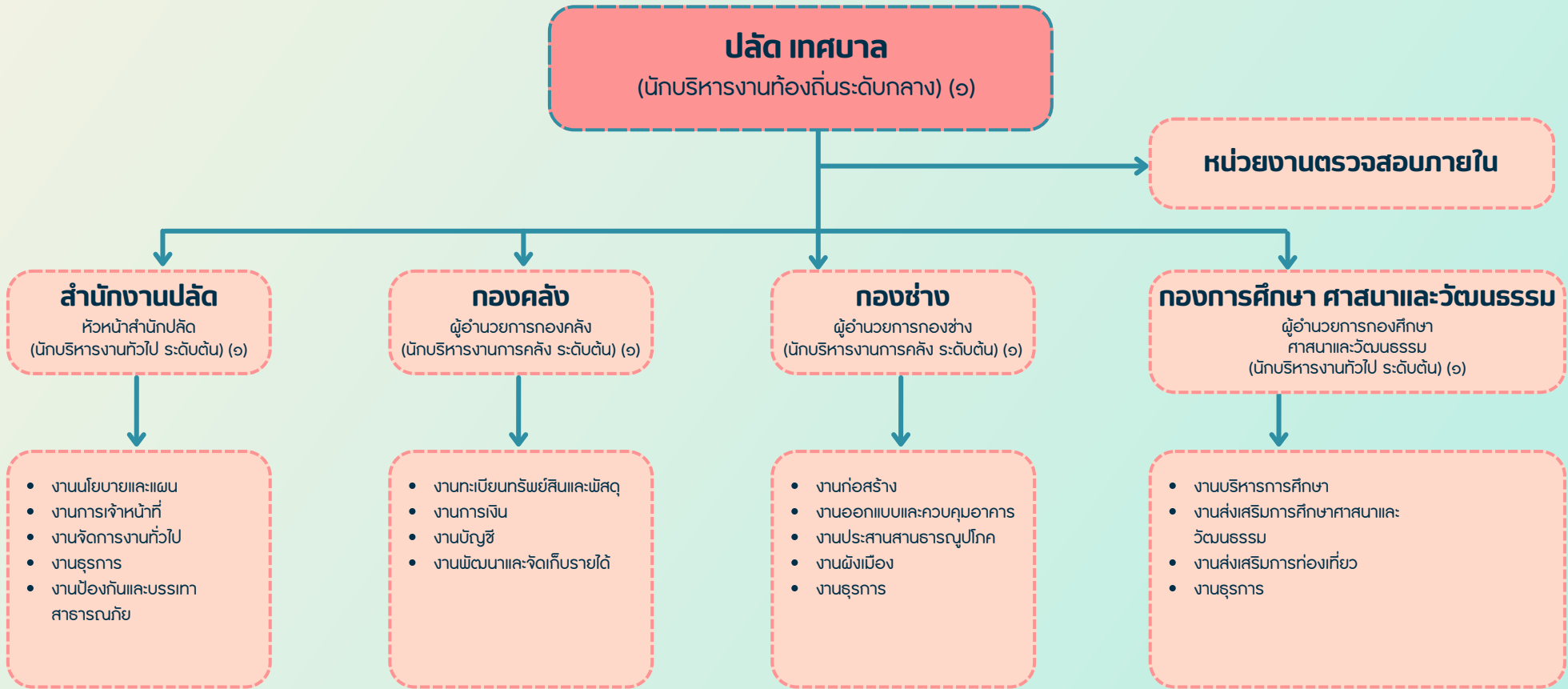




โครงสร้างเทศบาลตำบลบ้านเรื่อน

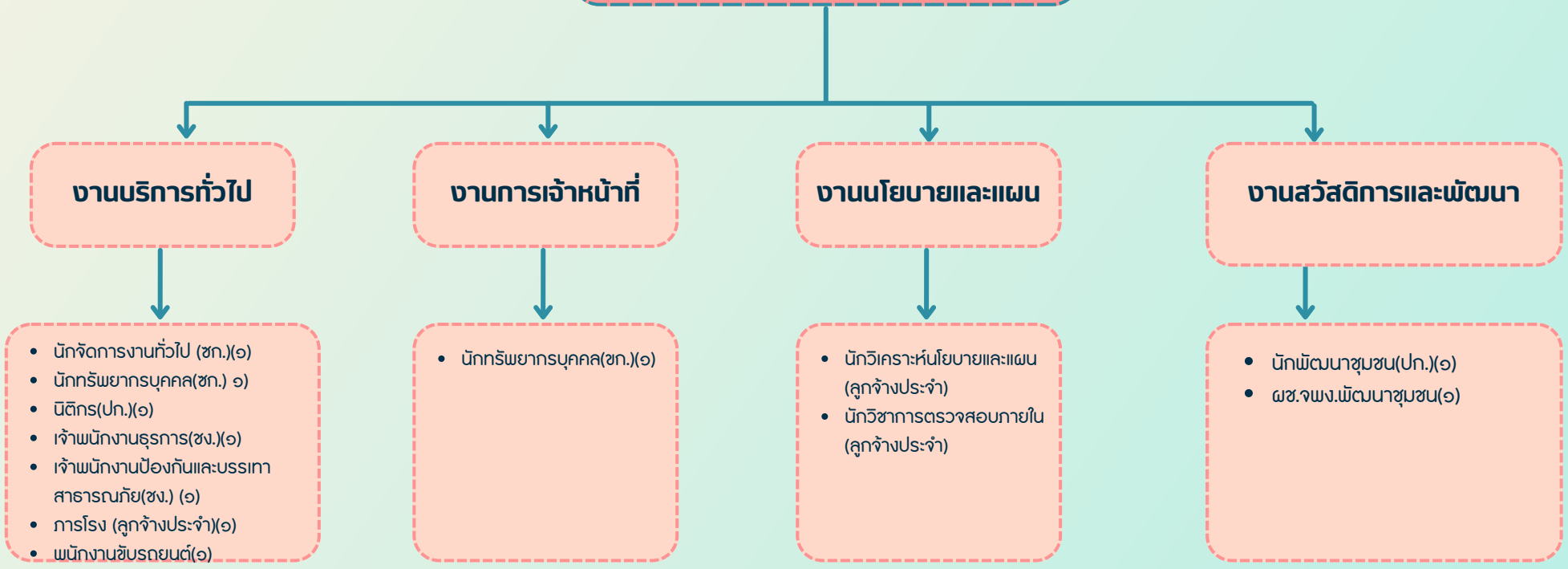


แผนภูมิโครงสร้างการแบ่งส่วนราชการตามอัตรากำลัง ๓ ปี



โครงสร้างสำนักปลัด

หัวหน้าสำนักปลัด
(นักบริหารงานทั่วไป ระดับต้น) (๑)



ระดับ	อำนวยการท้องถิ่น			วิชาการ				ทั่วไป			ลูกจ้างประจำ	พนักงานจ้าง		รวม
	ต้น	กลาง	สูง	ปฏิบัติการ	ชำนาญการ	ชำนาญการพิเศษ	เชี่ยวชาญ	ปฏิบัติงาน	ชำนาญงาน	อาวุโส		ภารกิจ	ทั่วไป	
จำนวน	1	-	-	1	3	-	-	-	2	-	1	2	3	13

โครงสร้างกองคลัง

ผู้อำนวยการกองคลัง

นักบริหารงานการคลัง ระดับต้น

งานทะเบียนทรัพย์สินและพัสดุ

- นักวิชาการพัสดุ(ปก.) (๑)
- เจ้าพนักงานพัสดุ(พง.) (๑)

งานการเงิน

- นักวิชาการเงินและบัญชี (ชก.) (๑)

งานบัญชี

- นักวิชาการคลัง (ชก) (๑)
- ผช.เจ้าพนักงานธุรการ (๑)

งานพัฒนาและจัดเก็บรายได้

- เจ้าพนักงานจัดเก็บรายได้ (พง.) (ว่าง)
- ผู้ช่วยนายช่างสำรวจ (๑)

ระดับ	ผู้อำนวยการท้องถิ่น			วิชาการ				ทั่วไป			ลูกจ้างประจำ	พนักงานจ้าง		รวม
	ต้น	กลาง	สูง	ปฏิบัติการ	ชำนาญการ	ชำนาญการพิเศษ	เชี่ยวชาญ	ปฏิบัติงาน	ชำนาญงาน	อาวุโส		ภารกิจ	ทั่วไป	
จำนวน	1	-	-	1	2	-	-	2	-	-	-	2	-	8

โครงสร้างกองช่าง

ผู้อำนวยการกองช่าง
(นักบริหารงานการช่าง ระดับต้น) (๑)

งานก่อสร้าง

- นายช่างโยธา (ปจ./ชง.) (๑) ว่าง

งานออกแบบและควบคุมอาคาร

- นักผังเมือง (ลูกจ้างประจำ)

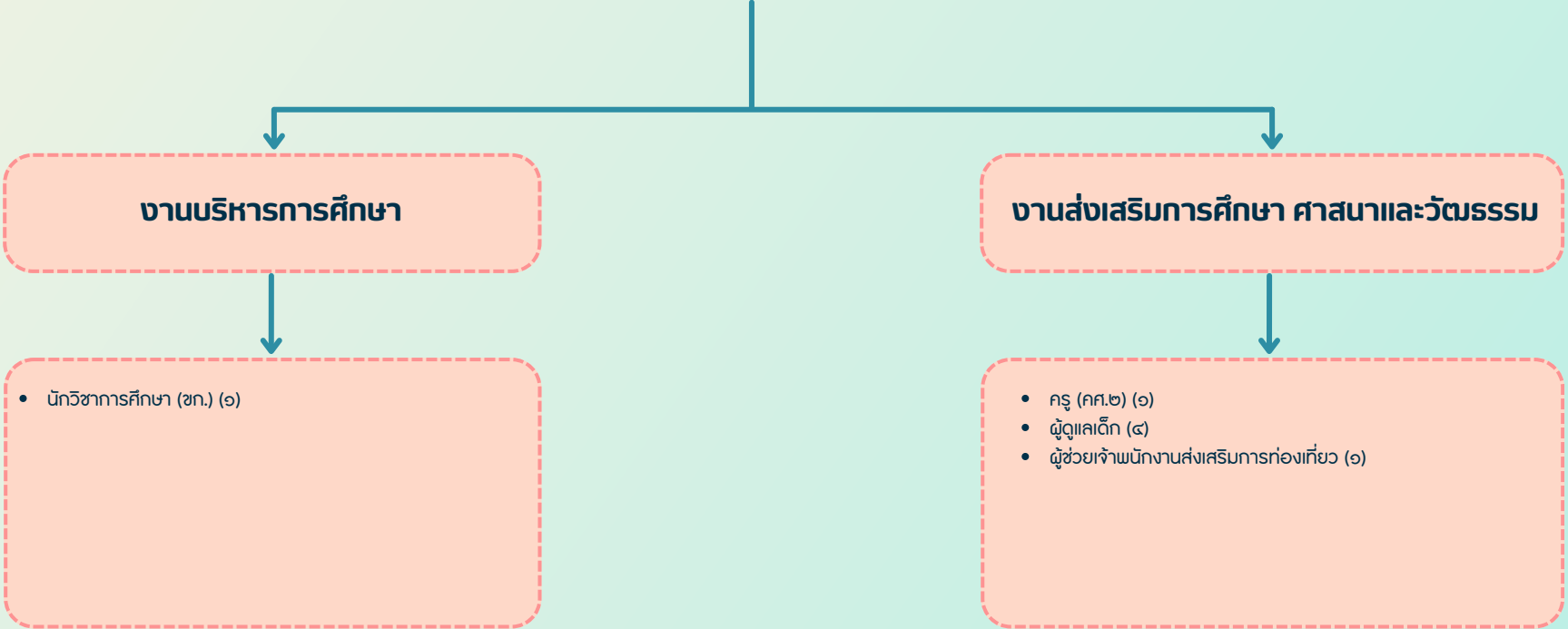
งานประสานสาธารณูปโภค

- ผู้ช่วยนายช่างไฟฟ้า (๑)

ระดับ	อำนวยการท้องถิ่น			วิชาการ				ทั่วไป			ลูกจ้างประจำ	พนักงานจ้าง		รวม
	ต้น	กลาง	สูง	ปฏิบัติการ	ชำนาญการ	ชำนาญการพิเศษ	เชี่ยวชาญ	ปฏิบัติงาน	ชำนาญงาน	อาวุโส		ภารกิจ	ทั่วไป	
จำนวน	1	-	-	-	-	-	-	1	1	-	1	2	1	7

โครงสร้างกองการศึกษา ศาสนาและวัฒนธรรม

ผู้อำนวยการกองการศึกษา ศาสนาและวัฒนธรรม
(นักบริหารงานการศึกษา ระดับต้น) (๑)



ระดับ	อำนวยการท้องถิ่น			วิชาการ				ทั่วไป			ลูกจ้างประจำ	พนักงานจ้าง		รวม
	ต้น	กลาง	สูง	ปฏิบัติการ	ชำนาญการ	ชำนาญการพิเศษ	เชี่ยวชาญ	ปฏิบัติงาน	ชำนาญงาน	อาวุโส		ภารกิจ	ทั่วไป	
จำนวน	1	-	-	-	2	-	-	-	1	-	-	5	-	9

หน่วยตรวจสอบภายใน
(นักบริหารงานการศึกษา ระดับต้น) (๑)



นักวิชาการตรวจสอบภายใน (ลูกจ้างประจำ)

ระดับ	อำนาจการท้องถิ่น			วิชาการ				ทั่วไป			ลูกจ้างประจำ	พนักงานจ้าง		รวม
	ต้น	กลาง	สูง	ปฏิบัติการ	ชำนาญการ	ชำนาญการพิเศษ	เชี่ยวชาญ	ปฏิบัติงาน	ชำนาญงาน	อาวุโส		ภารกิจ	ทั่วไป	
จำนวน	-	-	-	-	-	-	-	-	-	-	1	-	-	1